

POSICIONADOR DE VÁLVULAS FY400 SERIES

- Autoconfiguração
- Autossintonia
- Medida de posição sem contato
- Para aplicações lineares e rotativas de simples ação ou dupla ação
- Fácil manutenção preventiva
- Medida de posição sem contato mecânico
- Leitura da posição através de sensor magnético de Efeito Hall
- Diagnóstico para manutenção de válvulas de controle com partial stroke test
- Disponível para montagem remota do sensor de posição
- PID totalmente digital
- Diagnósticos avançados
- Fácil de ser montado na maioria das válvulas de controle
- Suportes de montagem universal e dedicados para diversos fabricantes de válvulas de controle
- Suporta DD, EDDL e FDT/DTM
- Entrada de alimentação sem polaridade
- Supressor de transiente embutido



Atuação e Controle

FY400 Series

O FY400 é um posicionador inteligente para válvulas de controle lineares ou rotativas, podendo utilizar atuadores pneumáticos de ação simples (retorno por mola) ou ação dupla. É baseado no princípio bico-palheta, consagrado pelo uso no campo, e no sensor de posição por efeito Hall, sem contato físico, que fornece alto desempenho e operação segura.

- Adequado para a maioria dos modelos e marcas de válvulas;
- Movimento Linear de 3 mm até 100 mm;
- Movimento rotativo de 30° a 120°;
- Configurável através de protocolo HART®;
- Indicador Local rotativo, multifuncional de uso fácil;
- Capacidade de autossintonia;
- Fácil instalação, rápido comissionamento e ajuste;
- Diagnósticos contínuos on-line para reduzir o tempo de correção de falhas e diminuir os custos de manutenção de válvulas;
- Partial stroke test;
- Proteção contra transientes;
- Modularidade para todos os suportes de montagem em válvulas de controle;
- Histograma da posição da válvula, disponível em memória FRAM (Ferroelectric Crystal Memory) para melhoria do desempenho;
- Gráficos de tendência e de fator de carga disponíveis para diagnósticos;
- Configuração da curva característica de válvula nas formas mais usuais;
- Curva característica da válvula personalizada em até 16 pontos;
- Indicador Local configurável;
- Sensor de posição sem contato;
- Montagem remota do sensor utilizando cabo de extensão adequado para aplicações com alta vibração e com alta temperatura;
- Entrada opcional de 4 a 20 mA para medida de posição;
- Pressão de ar de alimentação até 100 psi;
- Conectividade com aplicativos no padrão FDT/DTM;
- Adequado para uso em áreas classificadas, tais como segurança intrínseca, à prova de explosão e diretivas EC.



Destaque do Produto



O posicionador FY400 digital usa o mais avançado microprocessador para executar o posicionamento exato e rápido da válvula. O posicionador é um controlador que recebe o setpoint do controlador principal do processo e atua na válvula, movendo-a exatamente para a posição ideal, proporcionando um melhor desempenho do processo.

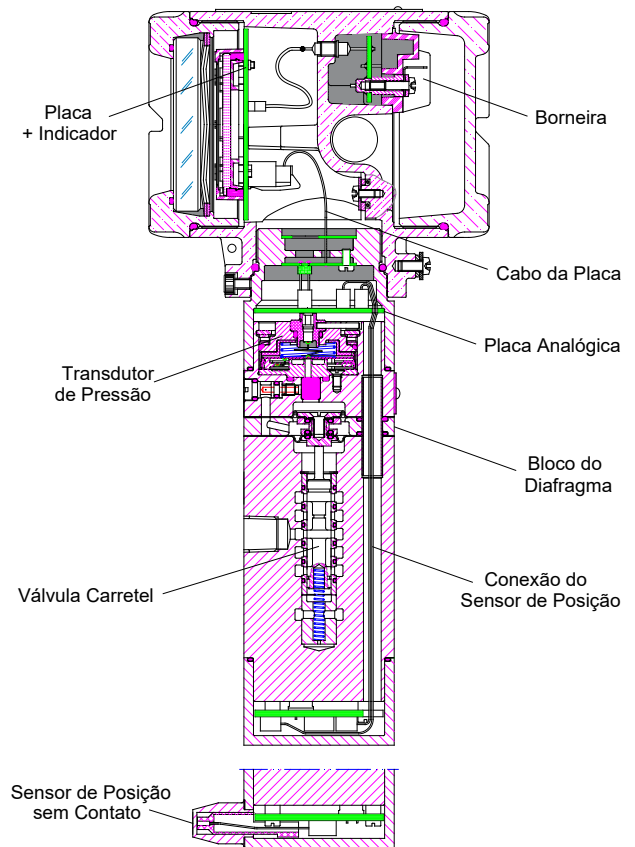
O FY400 HART® detecta a posição real da haste da válvula e toma a ação corretiva de acordo com a configuração e estratégia de controle do usuário. O sensor de posição **sem contato** (baseado no efeito Hall) reduz as deficiências de conexões mecânicas e alavancas.

O sinal de 4 a 20 mA (do controlador) é processado na placa principal do circuito digital. Em seguida uma placa analógica recebe as informações da placa principal e gera uma tensão de baixa potência. Esta tensão é aplicada a um disco de material piezoelétrico, resultando em uma inflexão. Esta inflexão afasta ou aproxima o disco do bico do transdutor de pressão que, como consequência, resulta em uma variação da pressão (piloto), proporcional ao sinal do controlador da malha de controle.

O bloco abaixo do bloco “Transdutor de Pressão”, contém um conjunto de dois diafragmas. Estes dois diafragmas ampliam a força relacionada com a pressão piloto e move a válvula carretel, liberando a pressão de alimentação em um lado do atuador da válvula. Ao mesmo tempo, a válvula carretel alivia a pressão do outro lado do atuador da válvula para a atmosfera.

A haste da válvula se moverá em resposta ao movimento da válvula carretel. A informação da posição real da haste da válvula é lida pelo sensor de posição magnético (efeito Hall) e realimenta a placa do circuito principal. Com a informação da posição, o microprocessador enviará um comando ao circuito analógico, corrigindo a posição da válvula.

Corte Esquemático do FY400



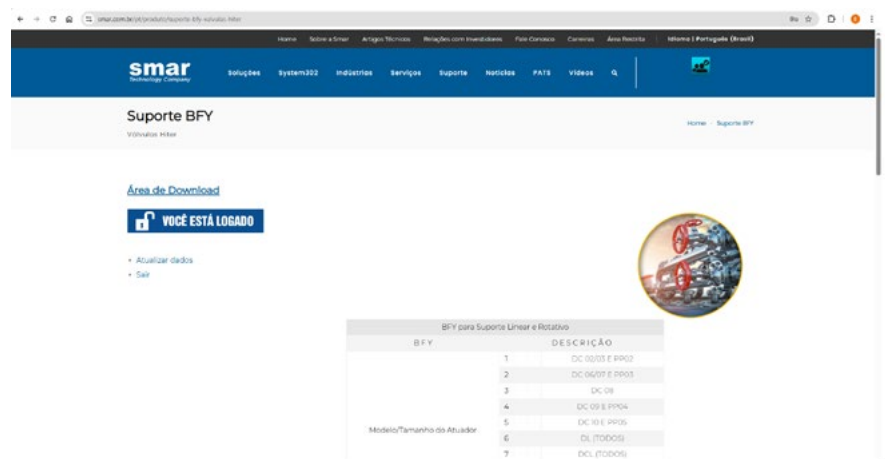
O microprocessador usa o algoritmo PID para anular o erro de posição de válvula. Os parâmetros PID podem ser sintonizados de forma manual ou automática, utilizando a chave magnética ou o programador portátil. Também é possível configurar o FY400 através do programa configurador baseado na tecnologia FDT/DTM.

Suportes de Montagem

O FY400 HART® da Smar é projetado para facilitar a montagem no campo ou na oficina. Há suportes de montagem universais (em Carbono e em Aço Inox) para os atuadores rotativos e lineares.

Adicionalmente, estão disponíveis vários tipos de suportes dedicados de montagem, atendendo vários modelos e fabricantes de válvulas.

Verifique as disponibilidades e selecione o suporte que atende a necessidade de seu processo no website da Smar.



Página de Internet da Smar com as especificações para uma correta seleção de suportes de montagem

FY400 Linear

Configuração através de software (local ou remotamente), para cursos de 3 mm até 100 mm, com seleção das opções de cursos do ímã linear e suportes de montagem.

FY400 Rotativo

Configuração através de software (local ou remotamente), rotação de 30° a 120°, usado com ímã rotativo e suporte de montagem adequados.

Sensor de Posição local sem contato do FY400

Posicionador padrão com sensor de posição integrado.

Sensor remoto de posição sem contato do FY400

Mais indicado nas aplicações que envolvem temperatura e vibração elevadas. Também é próprio para lugares de difícil acesso. Disponível em comprimento de cabo de 5 m a 20 m.

FY400 com Sensores de Pressão

Além das informações usuais sobre o status da válvula e do posicionador, os sensores de pressão fornecem dados importantes que, posteriormente tratados, permitem atividades de diagnóstico avançado.



Diagnóstico e Parametrização

A série **FY400** encontra-se disponível na tecnologia HART®.

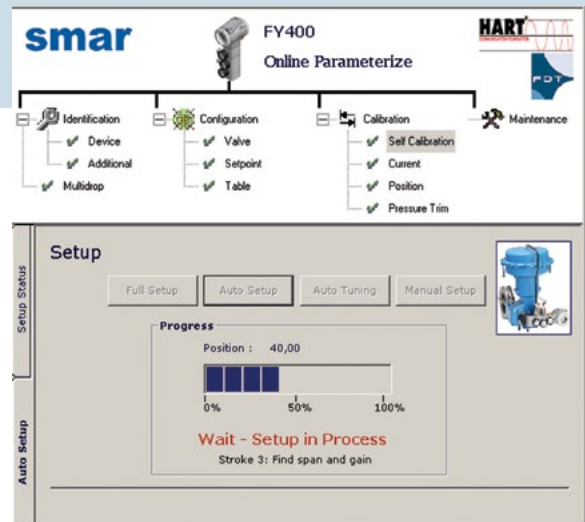
Estes instrumentos podem ser configurados através do software da Smar e ferramentas de configuração de outros fabricantes. O ajuste local está disponível para a série FY400. É possível configurar o tipo e as características da válvula, estanqueidade, tempos de abertura e fechamento, característica da válvula e funções avançadas usando a chave magnética. A Smar desenvolveu o AssetView,

uma ferramenta web, com interface amigável que pode ser acessada de qualquer lugar e hora, usando um navegador de internet. O AssetView foi projetado para o gerenciamento de diagnósticos de dispositivos de campo, para auxiliar na manutenção corretiva, preventiva, preditiva e proativa.

O FY400 desenvolvido com protocolo HART® pode ser configurado por:

- Software DEVCOMDROID Smar, utilizado em conjunto com o HI331 (Interface Bluetooth);
- Ferramentas de configuração de outros fabricante baseadas em: DD (Device Description), AMS™ Simati PDM e FDT/DTM, tais como, FieldCare™, PACTware™, HHT275 e HHT375 e PRM Device Viewer.

Para o gerenciamento de diagnósticos do FY400, o AssetView assegura contínua monitoração da informação.



Tela de um aplicativo FDT/DTM típico conectado ao FY400 para a configuração remota



Configuração Local com a Chave Magnética

O FY400 Smar permite uma manutenção rápida e segura, através de diagnósticos em diversos níveis:

- Elemento Final
- Eletrônica
- Nível de Gerenciamento de alarmes

O FY400 realiza diagnósticos iniciais mesmo durante os procedimentos de autoconfiguração e autossintonia. Além disso, verifica a integridade de dados importantes, tais como, caracterização da válvula de controle, assinatura da válvula, dados de calibração e outros inseridos pelo usuário. Tais informações ficam armazenadas na memória do FY400.

Durante a operação, a posição da válvula é verificada continuamente. Usando algoritmos avançados, o posicionador informa ao operador da planta o status da válvula, que pode indicar uma necessidade da manutenção preventiva.

Diagnósticos Adicionais

O FY400 é uma poderosa ferramenta para o diagnóstico preventivo da válvula, fornecendo informações on-line para a maioria dos programas aplicativos de gerenciamento de ativos existentes no mercado. O objetivo principal é uma redução significativa no custo de manutenção de válvulas e elementos finais de controle.

A maioria das informações é gravada na memória do FY400, sendo descarregada no software de aplicação escolhido pelo usuário, para uma análise posterior e decisão estratégica de manutenção.

Algumas das informações disponíveis no diagnóstico estão listadas abaixo:

- Número de Strokes (batidas de início e fim de curso)
 - Mostra o nível de desgaste da válvula.
- Número de Reversões
 - Indica a possibilidade de uma substituição prematura das vedações.

- Quilometragem
 - Apresenta informações sobre o uso do elemento final de controle.
- Fator de Carga do Atuador
 - Mostra os esforços mecânicos e requisitos de pressão para a válvula alcançar a posição ideal.
- Resposta em Degrau
 - Informação útil para avaliação dinâmica da malha de controle e valiosa ferramenta para sintonia da malha.

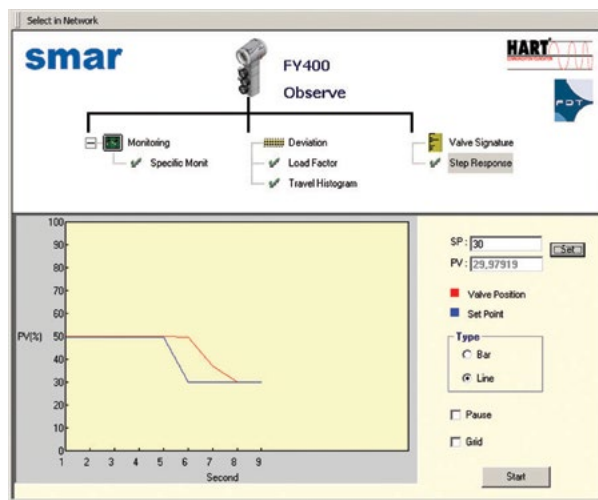
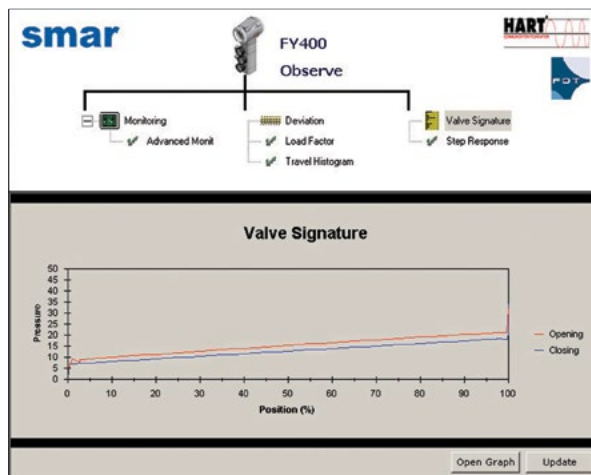


Gráfico de Resposta em Degrau

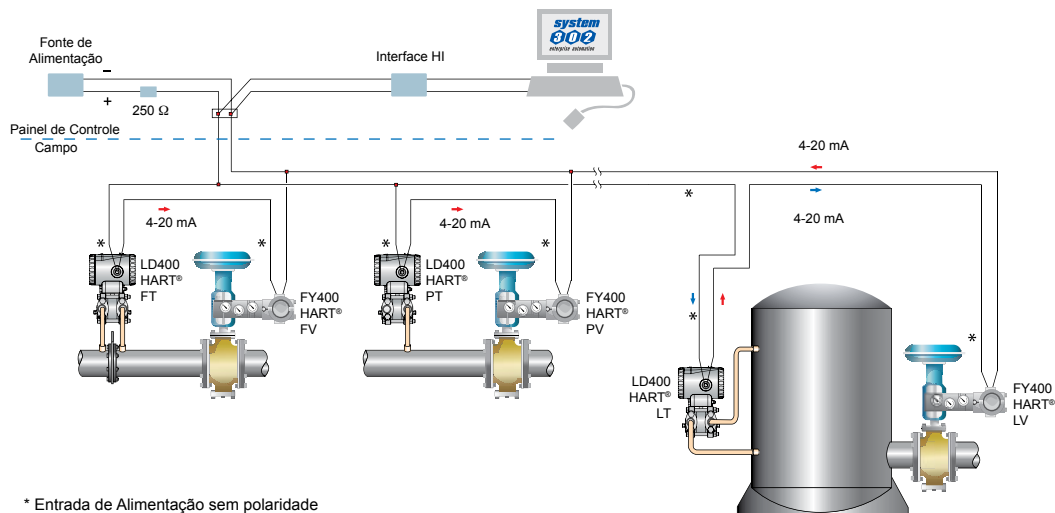
- Assinatura da Válvula
 - Esta é a informação básica para o usuário prever a necessidade de submeter a válvula à manutenção.



Assinatura de válvula

- Alarmes
 - Temperatura
 - Baixo suprimento de ar
 - Sem movimento da haste
 - Falha do ímã
 - Tensão do Piezo fora da região adequada de trabalho
 - Baixo fornecimento de corrente

Visão geral do Diagnóstico do FY400



Características Técnicas - FY400

Especificações Funcionais

Curso	Movimento Linear: 3 a 100 mm. Movimento Rotativo: Ângulo Rotativo de 30° a 120°.
Alimentação e Protocolo de Comunicação	Entrada de 4-20 mA a dois fios, sem polaridade, com supressor de transiente (65 Vdc pico a pico) e com comunicação digital sobreposta (Protocolo HART), de acordo com a NAMUR NE-43.
Indicador	Display de Cristal Líquido rotativo, com 4½ - dígitos numéricos e 5 - caracteres alfanuméricos. Indicação de Função e Status. (Opcional)
Certificação em Área Classificada	Certificação INMETRO (NCC) para segurança intrínseca e à prova de explosão.
Informações de Diretivas Europeias	<p>Este produto está de acordo com as diretivas aplicáveis e foi projetado e fabricado conforme as boas práticas de engenharia, usando normas da ANSI, ASTM, DIN e JIS. Monitoramento do Sistema de Gerenciamento de Qualidade pela BVQI (Bureau Veritas Quality International) para a certificação de Sistemas de Gerenciamento.</p> <p>Diretiva PED 2014/68/EU – “Equipamento de Pressão” Este produto está de acordo com o artigo 4 parágrafo 3 da diretiva de equipamento de pressão e foi projetado e fabricado de acordo com as boas práticas de engenharia.</p> <p>Diretiva EMC 2014/30/EU – “Compatibilidade Eletromagnética” O teste EMC foi efetuado de acordo com a norma: IEC61326:2002.</p> <p>Diretiva ATEX 2014/34//EU - “Equipamentos para Atmosferas Explosivas “ O certificado de tipo EC é realizado pelo DNV Product Assurance AS (NB 2460) e DEKRA Testing and Certification GmbH (NB 0158). O organismo de certificação que monitora a fabricação e realiza o QAN (Notificação de Garantia da Qualidade) é o NEMKO AS (NB 0470) e UL International Demko AS (NB 0539).</p> <p>Diretiva ROHS 2011/65/EU - “Restrição do uso de certas substâncias perigosas em equipamentos elétricos e eletrônicos” Para a avaliação dos produtos a seguinte norma foi consultada: EN IEC 63000.</p> <p>Diretiva LVD 2014/35/EU – “Baixa Tensão” De acordo com a LVD anexo II, os equipamentos elétricos certificados para uso em Atmosferas Explosivas, estão fora do escopo desta diretiva. De acordo com a norma IEC 61010-1 - Parte 1: Requisitos Gerais.</p>

Característica de Vazão	Linear, Igual Porcentagem, Abertura Rápida e Curva de até 16 pontos livremente configurável. Configurável pelo operador e por Comunicação digital.
Limites de Temperatura	Ambiente: -40 a 85 °C (-40 a 185 °F). Armazenagem: -40 a 90 °C (-40 a 194 °F). Indicador: -10 a 75 °C (14 a 167 °F) operação. -40 a 85 °C (-40 a 185 °F) sem danos. Operação do Sensor Remoto: -40 a 105 °C (-40 a 221 °F).
Tensão de Carga	11 Vdc max / 20 mA (correspondente a 550Ω).
Configuração	Através de comunicação digital, usando o software de configuração DevComDroid (Interpretador de DDL Android), usado em conjunto com interfaces HART, tal como a interface bluetooth HI331. Entretanto, o antigo Palm com HPC301 ou CONF401, que estão obsoletos, ainda são operáveis com as últimas versões dos transmissores HART. Também pode ser configurado através do uso de ferramentas DD e FDT/DTM, além de poder ser parcialmente configurado através de ajuste local.
Limites de Umidade	0 a 100% RH (Umidade Relativa não-condensável).
Corrente Mínima	3.8 mA.
Sensor de Posição	Sensor sem contato por efeito Hall. Integral ou Remoto. Entrada opcional de 4 a 20 mA.
Suprimento de Ar	1.4 - 7 bar (20 -100 psi). Livre de óleo, sujeira e água, conforme a norma ANSI/ISA S7.0.01-1996.

Especificações de Desempenho

Resolução	< 0.1% Fundo de Escala.
Efeito do Suprimento de Ar	Desprezível.
Repetibilidade	< 0.1% Fundo de Escala.
Consumo	0.35 Nm ³ /h (0.20 SCFM) para pressão de alimentação de 1.4 bar (20 psi). 1.10 Nm ³ /h (0.65 SCFM) para pressão de alimentação de 5.6 bar (80 psi).
Efeito da Temperatura Ambiente	0.8%/20 °C do span.
Capacidade de Saída	13.6 Nm ³ /h (8 SCFM) para 5.6 bar (80 psi) da pressão de alimentação.
Efeito da Vibração	± 0.3 % /g do span durante as seguintes condições: 5 -15 Hz para 4 mm de deslocamento constante. 15 -150 Hz para 2g. 150 - 2000 Hz para 1g. De acordo com o especificado na norma IEC60770-1.
Efeito da Interferência Eletromagnética	De acordo com IEC 61326:2002.

Especificações Físicas

Conexão Elétrica (1)	1/2 - 14 NPT M20 X 1.5 PG 13.5 DIN	3/4 - 14 NPT (com adaptador em Aço Inox 316 para 1/2 - 14 NPT). 3/4 - 14 BSP (com adaptador em Aço Inox 316 para 1/2 - 14 NPT). 1/2 - 14 BSP (com adaptador em Aço Inox 316 para 1/2 - 14 NPT).
Conexões Pneumáticas	Alimentação e Saída: 1/4 -18 NPT. Manômetro: 1/8 - 27 NPT. (*)	
Material de Construção	Alumínio injetado com baixo teor de cobre e acabamento com tinta Poliéster ou carcaça de Aço Inox 316, com anéis de vedação de Buna N nas tampas. Anéis de vedação da tampa (NEMA 4X, IP 66). Plaqueta de identificação: Aço Inox 316.	
Montagem	Suportes universais para movimentos rotativo e linear (Veja BFY no Código de Pedido). Suportes opcionais personalizados para a maioria das válvulas de mercado e elementos finais (Consulte www.smar.com.br para disponibilidade e escolha de suporte). Suporte "L" adicional, em carbono e aço inox para montagem em tubo 2" (versão sensor remoto).	
Pesos Aproximados	<ul style="list-style-type: none"> • FY 2,7 kg em Alumínio, sem suporte de montagem; 6,0 kg em Aço Inox, sem suporte de montagem. • Sensor remoto 0,58 kg em Alumínio; 1,5 kg em Aço Inox. • Cabo e conectores do sensor remoto 0,045 kg/m de cabo; 0,05 kg para cada conector. 	
Sensor de Pressão	Para a medição da alimentação de ar, saída 1 e saída 2. (Opcional).	

* Os manômetros de indicação local das pressões de entrada, saída 1 ou saída 2, serão fornecidos com a parte externa em aço inox e as partes molhadas em latão.
HART® é uma marca registrada de Fundação HART® de Comunicação.

MODELO	
FY400	Posicionador Inteligente de Válvula
COD.	Protocolo de Comunicação
H	HART® & 4 a 20 mA
COD.	Opções de Segurança
0	Padrão - Para uso em medição e controle
COD.	Indicador Local
1	Com indicador digital
COD.	Suporte de Montagem (3)
0	Sem o suporte
1	Com o suporte (Especificar BFY)
COD.	Conexões Elétricas
0	1/2" - 14 NPT
A	M20 X 1.5
B	PG 13.5 DIN
1	1/2" - 14 NPT X 3/4 NPT (Aço Inox) - com adaptador
2	1/2" - 14 NPT X 3/4 BSP (Aço Inox) - com adaptador
3	1/2" - 14 NPT X 1/2 BSP (Aço Inox) - com adaptad
COD.	Tipo de Atuador
1	Rotativo - Ação Simples
2	Rotativo - Ação Dupla
5	Linear até 50 mm - Ação Simples
6	Linear até 50 mm - Ação Dupla
7	Linear até 100 mm - Ação Simples
8	Linear até 100 mm - Ação Dupla
A	Linear até 30 mm - Ação Simples
B	Linear até 30 mm - Ação Dupla
C	Sem ímã - Simples Ação
D	Sem ímã - Dupla Ação
COD.	Manômetro de Indicação
0	Sem Manômetro
1	Com 1 Manômetro - Entrada
2	Com 1 Manômetro - Saída 1
3	Com 2 Manômetros - Entrada e Saída 1
4	Com 2 Manômetros - Saídas 1 e 2
5	Com 3 Manômetros
Z	Outros - Especificar
COD.	Tipo de certificação
D	Prova de Explosão
G	À Prova de Explosão + Segurança Aumentada
H	Segurança Intrínseca + À Prova de Explosão + Segurança Aumentada
I	Segurança Intrínseca
N	Sem Certificação
O	Protegido pelo Invólucro (Poeiras Combustíveis)
COD.	Órgão Certificador
0	Sem
5	INMETRO (NCC)
OPÇÕES ESPECIAIS (Deixe em branco se não houver itens opcionais)	
COD.	Carcaça
H0	Em Alumínio (IP/TYPE)
H1	Em Aço Inox 316 (IP/TYPE)
H2	Alumínio - para atmosfera salina (IPW/TYPE X) (1)
H3	Aço Inox 316 - para atmosfera salina (IPW/TYPE X) (1)
COD.	Pintura
P0	Cinza Munsell N 6,5
P8	Sem pintura
P9	Azul segurança base epóxi - pintura eletrostática
PD	Azul Liso brilhante RAL5010 - base epóxi
COD.	Montagem do Sensor (3)
R0	Montagem Integral
R1	Sensor remoto com cabo de 5 m
R2	Sensor remoto com cabo de 10 m
R3	Sensor remoto com cabo de 15 m
R4	Sensor remoto com cabo de 20 m
R5	Feedback 4 a 20 mA, cabo de 5 m (2)
R6	Feedback 4 a 20 mA, cabo de 10 m (2)
R7	Feedback 4 a 20 mA, cabo de 15 m (2)
R8	Feedback 4 a 20 mA, cabo de 20 m (2)
COD.	Sensor Especial
K0	Sem sensor especial
K1	Com sensores de pressão para diagnóstico
COD.	Especial
ZZ	Deixe me branco se não houver itens opcionais

FY400 - H 0 - 1 1 - 0 6 5 N 0 • * / * / * / * / *

← MODELO TÍPICO

(1) IPW/TYPEx foi testado por 200h de acordo com a norma NBR 8094 / ASTM B 117.

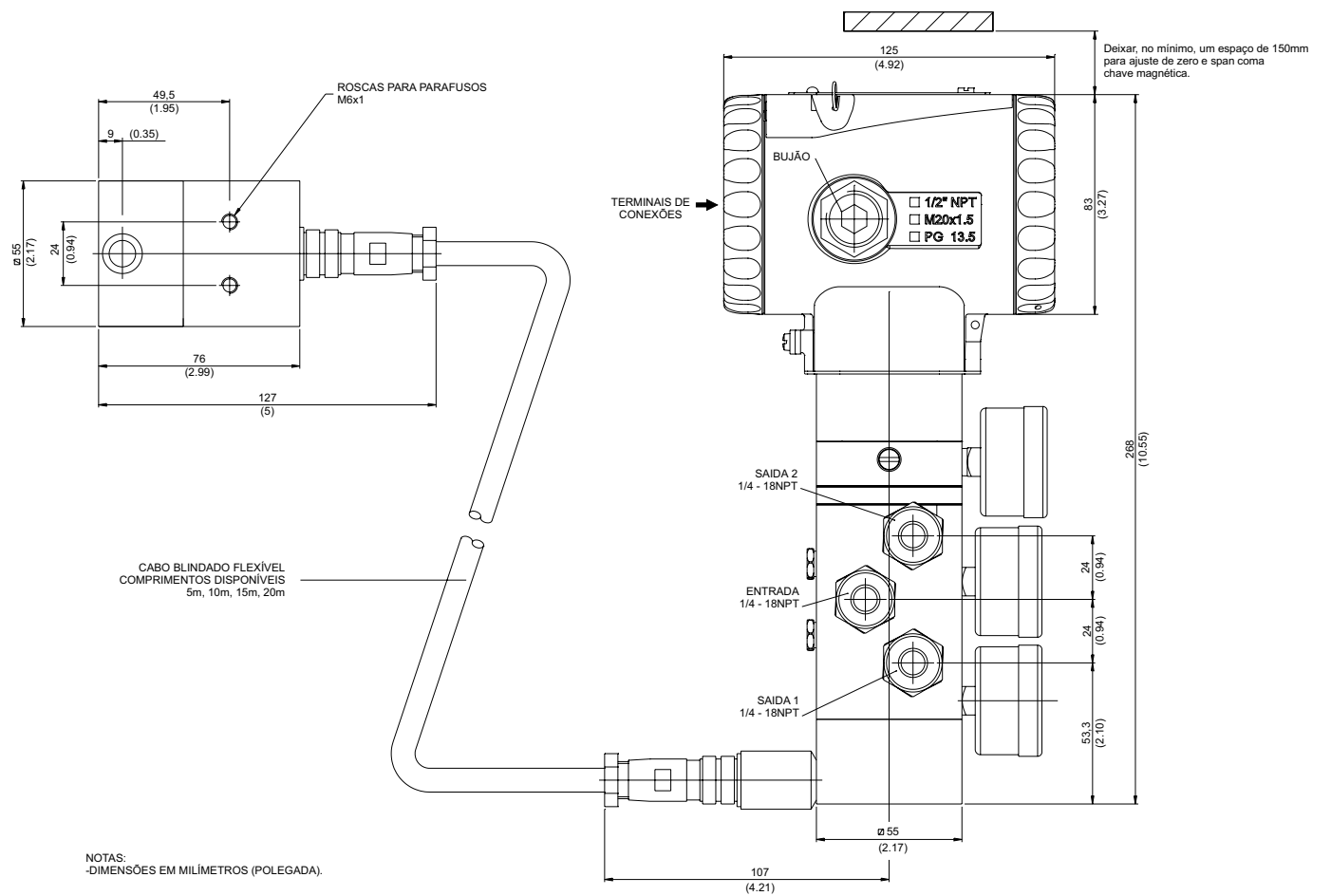
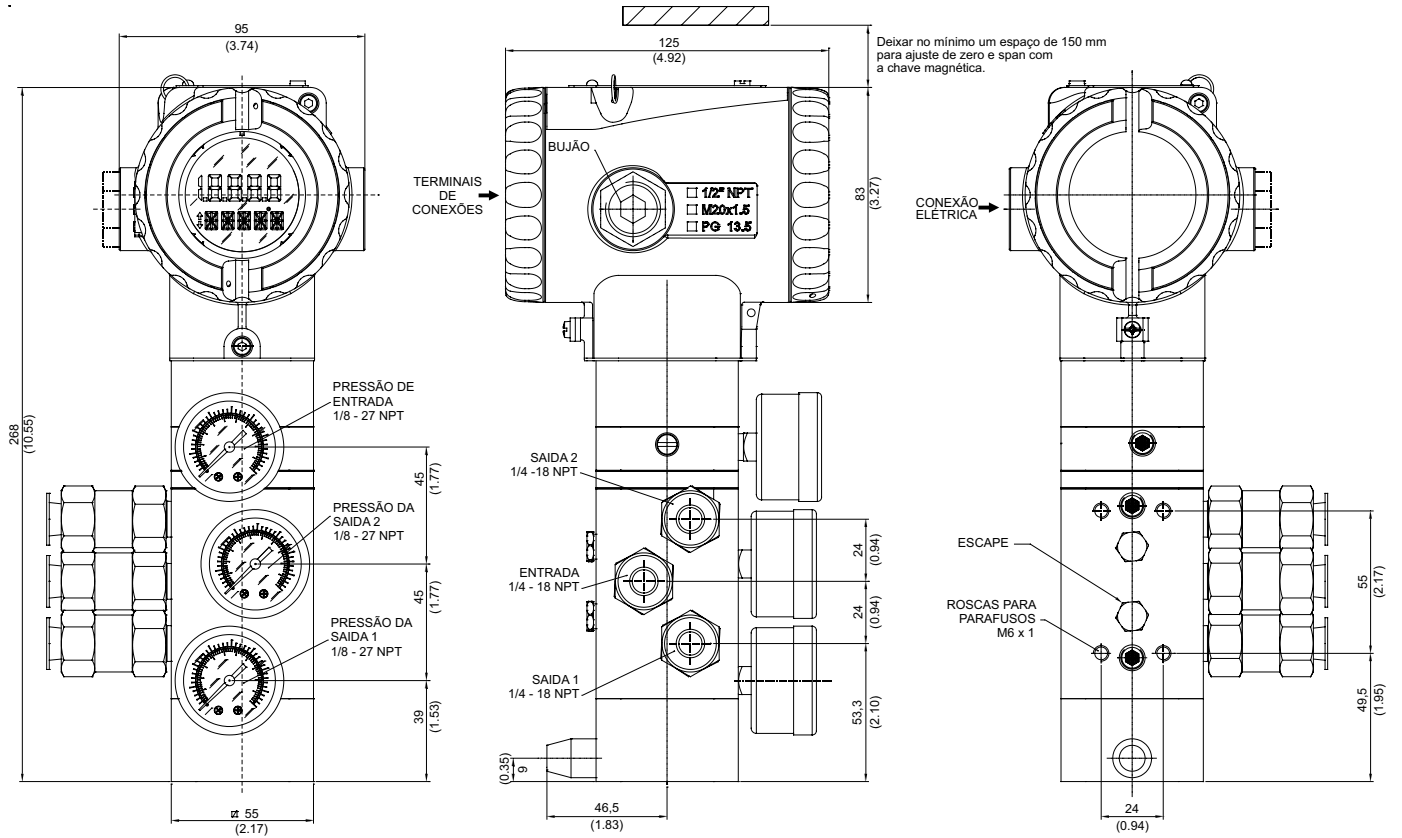
(2) Consulte Smar para aplicações em áreas classificadas. Veja nota para seleção do suporte de montagem.

(3) Ao escolher a versão de Sensor Remoto, será incluído um suporte adicional em forma de "L", para tubo de 2", para fixação do FYRemoto. Para fixação do Sensor Remoto no atuador é necessário especificar o BFY conforme código de pedido, neste catálogo.

MODELO	
BFY	SUPORTE DE FIXACAO PARA POSICIONADOR SERIE FY
COD. Suporte de Montagem do Posicionador (1)	
0	Sem Suporte
1	Rotativo Universal
2	Linear Universal (Tipo Yoke e Pilar)
3	Linear - Tipo Yoke
4	Linear - Tipo Pilar
Z	Outros - Especificar
COD. Suporte de Montagem do Imã	
0	Sem Suporte
1	Rotativo
2	Linear até 30 mm
3	Linear até 50 mm
4	Linear até 100 mm
Z	Outros - Especificar
COD. Material do Suporte de Montagem do Posicionador	
7	Suporte em Aço Carbono e Acessórios em Aço Inox
C	Suporte em Aço Carbono
I	Suporte em Aço Inox
N	Não aplicável
Z	Outros - Especificar
COD. Material do Suporte do Imã	
C	Suporte em Aço Carbono
I	Suporte em Aço Inox
N	Não aplicável
Z	Outros - Especificar
COD. Itens Opcionais	
ZZ	Deixe-o em branco se não houver itens opcionais

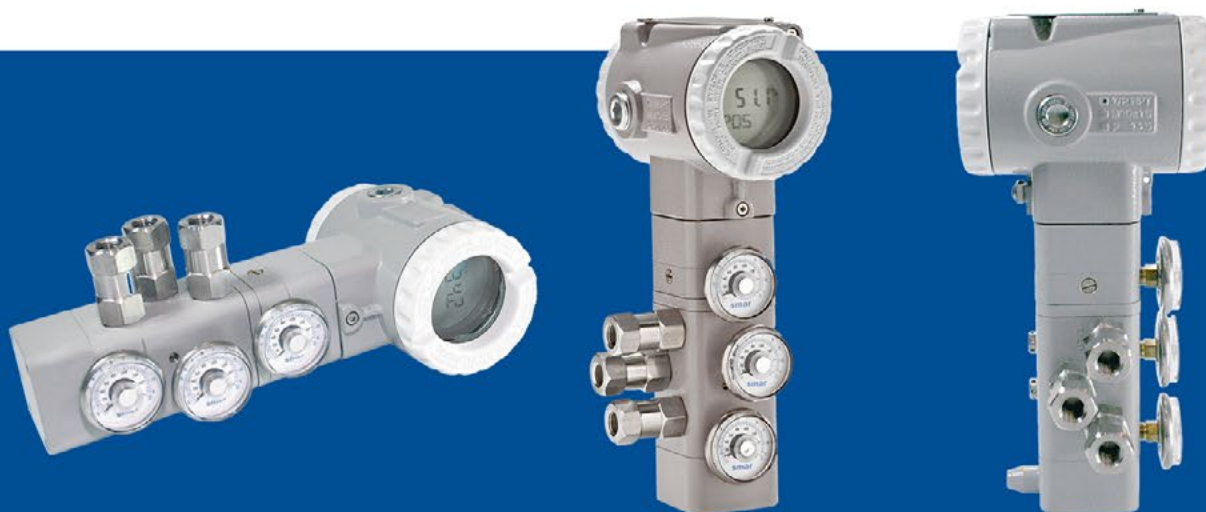
BFY	-	1	0	C	I	-	*	←	MODELO TÍPICO
-----	---	---	---	---	---	---	---	---	---------------

(1) Consulte a página da Smar na Internet para especificar suportes de montagem dedicados, cobrindo diversos fabricantes, modelos e tamanhos de válvulas e atuadores.



FY400 Series

Posicionador de Válvulas para Atuação e Controle



Posicionador com manômetros para monitoração das pressões.



Sensor de Posição Remoto
(sem contato)



Suporte de montagem
universal
(Linear ou Rotativo)



Ímã rotativo para movimento
30° a 120° e ímã linear para
movimento 3 a 100mm

Consulte nossos
representantes



Rua Dr. Antônio Furlan Junior, 1028 - Sertãozinho, SP - CEP: 14170-480
orcamento@smar.com.br | +55 (16) 3946-3599 | www.smar.com.br