

smar
Technology Company



COMPANY PROFILE

Fundamentos, Crescimento e Liderança de
Mercado

Contato

+55 (16) 3946-3599

Mais informações

www.smar.com.br

Mensagem da Diretoria

Prezados colaboradores, parceiros, clientes e demais stakeholders,

É com grande satisfação e orgulho que a Diretoria da SMAR se dirige a vocês para apresentar uma visão abrangente da nossa trajetória e dos pilares que sustentam nossa liderança no mercado. Em um cenário global que exige cada vez mais excelência, inovação e confiança, a SMAR tem se destacado como uma referência, e esta apresentação é um reflexo dos nossos valores mais profundos e da nossa dedicação ininterrupta em moldar o futuro da automação industrial.

Acreditamos firmemente que a vanguarda tecnológica e a entrega de soluções de automação industrial de ponta devem andar lado a lado com a mais alta credibilidade e robustez. Por isso, este material detalha como nosso sólido crescimento e a amplitude de nosso portfólio de produtos e serviços não são apenas indicadores de sucesso, mas evidências concretas de nossa confiabilidade e capacidade de adaptação às demandas do mercado. Nossa jornada tem sido de contínua evolução, marcada pela inovação e pela consolidação de uma presença significativa que se estende por diversos segmentos e regiões, comprovando a eficácia de nossa estratégia e a força de nossa execução.

Assim, convidamos cada um de vocês a explorar este panorama, compreendendo a profundidade de nossas operações, a abrangência de nossas tecnologias e o impacto positivo que geramos. Sua percepção é fundamental para mantermos a SMAR como sinônimo de inovação, qualidade e confiabilidade.

Juntos, continuaremos a trilhar um caminho de crescimento sustentável, de disrupção tecnológica e, acima de tudo, de confiança mútua.

Atenciosamente,

A Diretoria da SMAR

Libanio Carlos Souza
Diretor Presidente

Rogério Lima Souza
Diretor Executivo

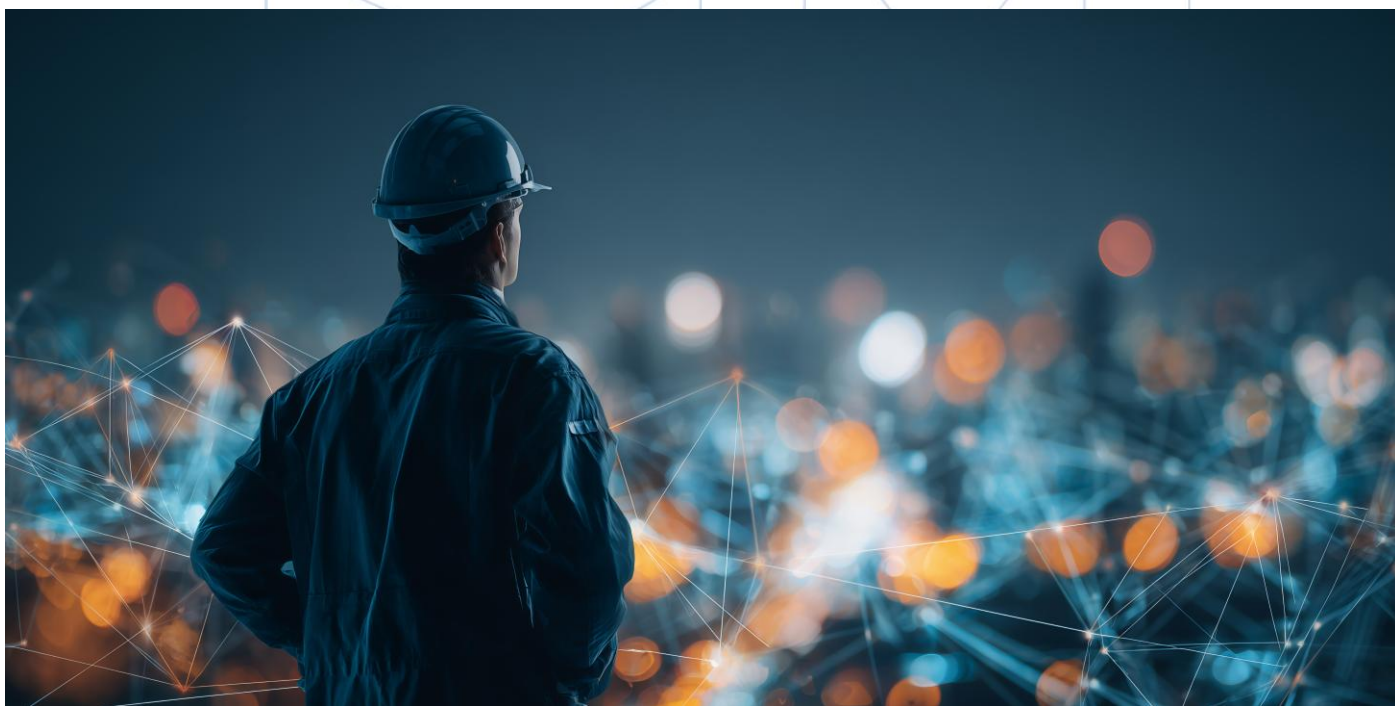


SUMÁRIO

1. A TRAJETÓRIA E A ESSÊNCIA DA SMAR.....	4
2. CRESCIMENTO, ESTABILIDADE E RECONHECIMENTO ABRANGENTE.....	6
3. PROGRAMA DE INTEGRIDADE: ÉTICA EM AÇÃO	9
4. ATUAÇÃO ESTRATÉGICA EM DIVERSOS SEGMENTOS DE MERCADO	11
5. INOVAÇÃO APOIADA E ESTRATÉGICA: LEI DO BEM E LEI DA INFORMÁTICA	12
6. A TECNOLOGIA SMAR: CONFIABILIDADE E INOVAÇÃO	16
7. PRODUTOS E SOLUÇÕES ABRANGENTES PARA A AUTOMAÇÃO INDUSTRIAL.....	23
8. SERVIÇOS ESPECIALIZADOS E SUPORTE DEDICADO	29
9. CONSTRUINDO O FUTURO DA AUTOMAÇÃO COM CONFIANÇA E INOVAÇÃO	32

1. A TRAJETÓRIA E A ESSÊNCIA DA SMAR

A história da SMAR, um nome proeminente na indústria de automação e controle, começou em 1º de abril de 1974. A partir de 2017, a marca passou a ser gerida pela Nova Smar S/A, consolidando sua expertise no desenvolvimento e fornecimento de soluções tecnológicas avançadas. A SMAR desenvolve, fabrica e vende instrumentos, controladores, *hardware* e *software* para a medição, controle, operação e gerenciamento de ativos de manutenção. Além disso, a SMAR oferece uma série completa de serviços, incluindo projetos, testes de aceitação de fábrica, testes de aceitação em campo, testes de integração em campo, comissionamento, partida e assistência técnica. A empresa se estabeleceu como uma pioneira, introduzindo inovações significativas como o **SDCD** (Sistema Digital de Controle Distribuído), **CLP** (Controlador Lógico Programável) e, notavelmente, a tecnologia **Foundation Fieldbus**, que a distinguiu como a primeira a dominar este campo ("*First in Fieldbus*"). Essa jornada de inovação contínua a colocou na vanguarda global, sempre incorporando os mais recentes avanços digitais para manter sua liderança.



Com sua sede localizada em Sertãozinho, São Paulo, a SMAR aproveita a desenvolvida infraestrutura industrial e logística de um dos estados economicamente mais dinâmicos do Brasil. Sua presença global é extensa, com operações e representantes estabelecidos nas Américas do Norte, Central e do Sul, Caribe, Europa, Oriente Médio,

África, Ásia e Pacífico. Adicionalmente, mantemos linhas de montagem estratégicas no Brasil, Índia, Estados Unidos e Venezuela, evidenciando uma capacidade de produção e distribuição em escala internacional.

A identidade corporativa da SMAR é definida por propósitos claros e princípios orientadores:

Missão

Atender às necessidades globais do mercado de automação com soluções inovadoras, práticas e eficientes em custo. Desenvolver tecnologias avançadas que acompanhem as demandas em evolução, garantindo desempenho superior, integração perfeita e sustentabilidade.

Visão

Ser uma empresa reconhecida mundialmente pelo seu caráter criativo, inovador e por uma gestão focada na satisfação dos clientes, investidores e colaboradores, atuando com responsabilidade social, ambiental e legal.

Valores

- Criatividade e inovação;
- Transparência;
- Inclusão e Diversidade;
- Flexibilidade comprometida com a ética;
- Igualdade;
- Sustentabilidade Ambiental;
- Respeito aos Direitos Humanos;
- Satisfação do cliente.

Esses valores são a base da cultura organizacional da SMAR, guiando suas decisões e ações diárias. Eles refletem seu compromisso com um ambiente de trabalho ético, justo e respeitoso, onde a individualidade é valorizada e todos se sentem capacitados a contribuir plenamente para o sucesso da empresa.



Além de suas competências técnicas, a Nova Smar é reconhecida como um **Great Place to Work (GPTW)**, evidenciando seu compromisso com a criação de um ambiente de trabalho positivo e ético. Este reconhecimento proporciona maior engajamento e satisfação dos colaboradores, aumento da produtividade, redução da rotatividade de pessoal e fortalecimento da reputação corporativa. A certificação GPTW também desempenha um importante papel promovendo uma cultura organizacional fundamentada em confiança, respeito e integridade.



2. CRESCIMENTO, ESTABILIDADE E RECONHECIMENTO ABRANGENTE

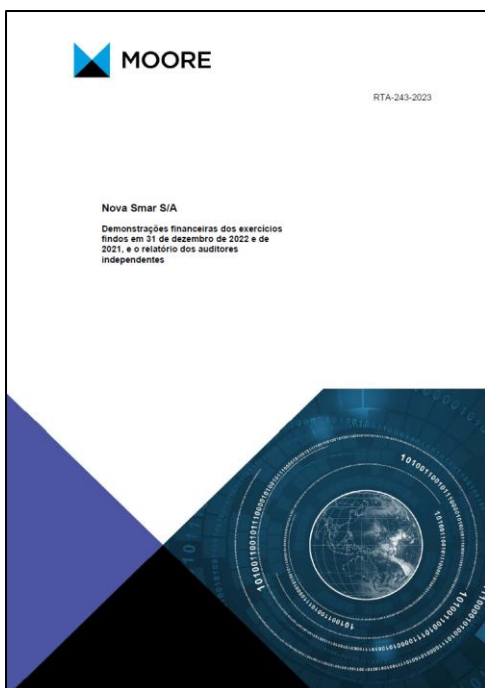
A SMAR apresenta um crescimento estável e notável, refletidos em sua expansão operacional e nos inúmeros reconhecimentos de mercado que confirmam sua excelência. Sua solidez é reforçada por uma gestão rigorosa, atenção meticulosa à qualidade e um compromisso inabalável com a responsabilidade corporativa, atestados por um forte conjunto de certificações e reconhecimentos.



2.1 Qualidade Reconhecida (ISO 9001)

Desde 1992, a SMAR mantém a certificação ISO 9001, sendo pioneira no setor eletroeletrônico brasileiro. Seu Sistema de Gestão da Qualidade (SGQ) abrange todas as operações, do projeto à assistência técnica, e é continuamente aprimorado e auditado por entidades como o Bureau Veritas Certification. Seu SGQ não apenas atende à NBR ISO 9001:2015, mas também a rigorosas diretrizes internacionais como IEC 80079-34:2018, IEC EX OD/005, Directive ATEX 2014/34/EU e CNEN NN 1.4, garantindo segurança e desempenho em ambientes desafiadores, sendo estruturado em sete princípios fundamentais: Foco no Cliente, Liderança, Engajamento das Pessoas, Abordagem de Processo, Melhoria, Tomada de Decisão Baseada em Evidência e Gestão de Relacionamento.





2.2 Transparência Financeira (Auditoria Contábil)

As demonstrações financeiras da empresa são submetidas a auditorias regulares, realizadas por firmas reconhecidas como a Moore Prisma Auditores e Consultores. Essa prática assegura a precisão e a integridade das informações contábeis, fortalecendo a confiança de todas as partes interessadas e garantindo a conformidade com as normas contábeis nacionais e internacionais.

2.3 Sustentabilidade e Governança (Reconhecimento ESG)

A SMAR demonstra um forte reconhecimento em ESG (Environmental, Social and Governance), integrando princípios ambientais, sociais e de governança em sua estratégia operacional, refletindo um compromisso abrangente.



Ambiental: A SMAR utiliza energia renovável certificada pelo I-REC, com gestão hídrica eficiente que inclui captação de água pluvial e tratamento de efluentes. Possui um programa abrangente de gerenciamento de resíduos, além de parcerias com iniciativas

como o Viveiro Municipal de Mudanças e a Cooperativa Casa de Todos, promovendo a economia circular e a conscientização.

Social: Certificada como *Great Place to Work* (GPTW), a SMAR investe em um ambiente de trabalho ético, positivo e inclusivo. Possui políticas desenvolvidas de Direitos Humanos, não Discriminação, Diversidade e Inclusão (abrangendo identidade de gênero, orientação sexual, etnia, gerações e pessoas com deficiência), além de rigorosas práticas de Saúde e Segurança no Trabalho (NR 1 e NR 6). O Programa de Responsabilidade Social contribui ativamente com a comunidade através de doações, patrocínios, campanhas sociais e programas de desenvolvimento.

Governança: A gestão é fundamentada em um robusto Programa de Integridade, que adota políticas de tolerância zero contra fraude, corrupção, suborno e lavagem de dinheiro, em alinhamento com a Lei Anticorrupção Brasileira. Esse programa inclui diretrizes específicas sobre Conflitos de Interesses, Privacidade e Proteção de Dados (LGPD), Condutas Ilícitas, além do Canal de Denúncias e do Comitê de Ética. Complementando essas iniciativas, são realizados treinamentos contínuos e um rigoroso monitoramento para garantir a conformidade e reforçar a ética organizacional.

3. PROGRAMA DE INTEGRIDADE: ÉTICA EM AÇÃO

Na SMAR, o compromisso com a ética, a transparência e a responsabilidade é um valor essencial. Por isso, a empresa mantém seu Programa de Integridade como um alicerce fundamental de sua governança. Este programa abrangente garante que todas as operações e interações sigam os mais altos padrões legais e éticos, refletindo a dedicação da SMAR à conformidade, à prevenção de fraudes e à promoção de um ambiente justo.

O Programa de Integridade se manifesta primeiramente através do Código de Ética e Conduta da SMAR. Este documento serve



como um guia claro de regras, normas e comportamentos profissionais esperados de todos os colaboradores, fornecedores e parceiros. Ele estabelece as diretrizes para as relações internas e externas, assegurando imparcialidade, respeito e total aderência às leis aplicáveis e políticas internas da empresa. Um pilar central do programa é a política de tolerância zero para qualquer forma de corrupção, suborno, propina, favorecimento indevido ou lavagem de dinheiro. A SMAR exige que todas as transações financeiras e comerciais sejam legítimas, devidamente registradas e em total conformidade com a Lei Anticorrupção Brasileira (Lei nº 12.846/13) e outras regulamentações de combate a ilícitos. O programa também aborda a proteção do patrimônio da empresa, a gestão de conflitos de interesse, o respeito aos direitos humanos no ambiente de trabalho e nas relações com terceiros, e a proteção de informações e dados, coibindo condutas ilícitas e o uso indevido de informações privilegiadas.

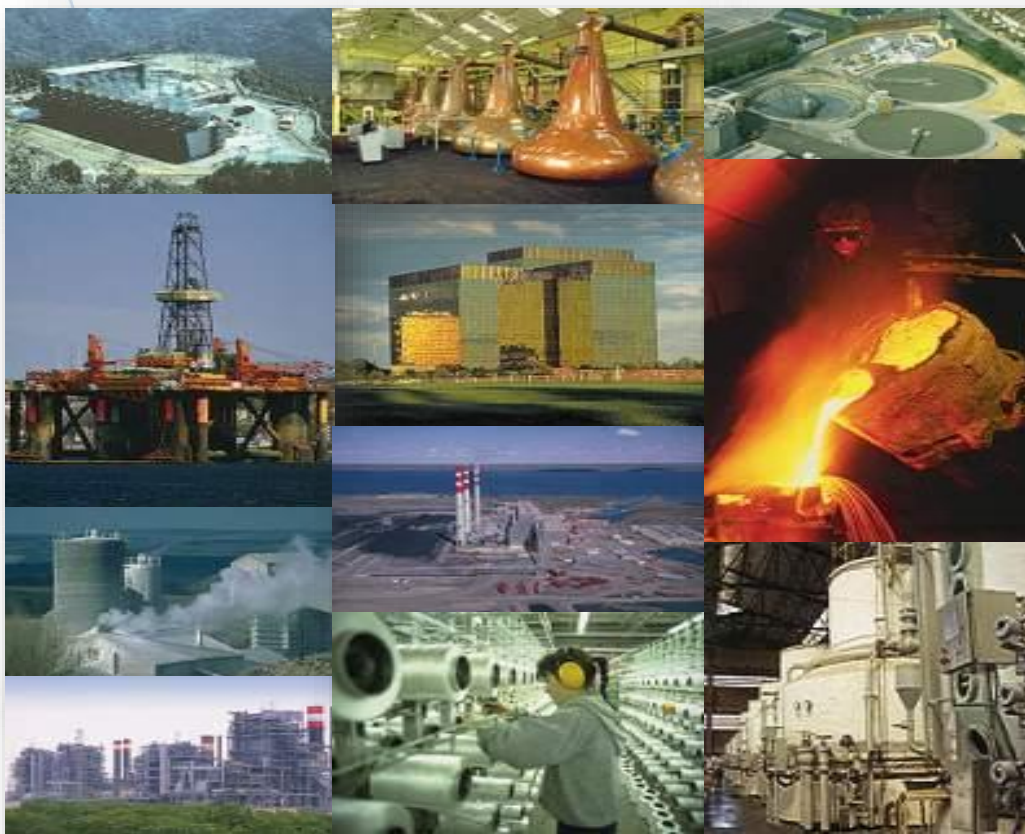
Para garantir a efetividade e a comunicação de seus compromissos, a SMAR oferece ferramentas dedicadas como o Canal de

Denúncias, um meio seguro e acessível para que qualquer suspeita de violação seja reportada. A SMAR assegura o anonimato e a confidencialidade das comunicações e proíbe rigorosamente qualquer tipo de retaliação contra quem, de boa-fé, colaborar com o programa. As questões reportadas são encaminhadas ao Comitê de Ética, um órgão interno, independente e imparcial, responsável por analisar, investigar e deliberar sobre as violações, garantindo decisões justas e a aplicação de medidas corretivas apropriadas.

A SMAR investe continuamente no fortalecimento dessa cultura ética. Colaboradores, fornecedores e parceiros recebem treinamentos e conscientização periódicos sobre os princípios do Programa de Integridade, assegurando que todos compreendam seu papel na manutenção dos padrões éticos da empresa. Além disso, o programa é objeto de monitoramento e revisão contínuos, com auditorias e avaliações regulares que garantem sua eficácia, adaptação a novas regulamentações e aprimoramento constante.



4. ATUAÇÃO ESTRATÉGICA EM DIVERSOS SEGMENTOS DE MERCADO



A SMAR destaca-se por sua capacidade de oferecer soluções tecnológicas avançadas e confiáveis para uma vasta gama de segmentos industriais, demonstrando a versatilidade e a criticidade de sua tecnologia. Suas soluções são desenvolvidas para atender às exigências específicas e complexas de cada setor, consolidando sua presença nos seguintes mercados:

Petróleo e Gás; Petroquímica; Química; Usinas de Energia; Bioenergia; Mineração e Metais; Cimento; Vidro; Siderurgia; Celulose e Papel; Alimentos e Bebidas; Farmacêutica; Água e Esgoto e têxtil.

Essa diversificação e especialização de mercado demonstra a adaptabilidade da tecnologia SMAR e sua importância transversal para a operação e otimização de infraestruturas industriais essenciais.

5. INOVAÇÃO APOIADA E ESTRATÉGICA: LEI DO BEM E LEI DA INFORMÁTICA

A busca incessante da SMAR por inovação e desenvolvimento tecnológico é reforçada por marcos legais brasileiros que impulsionam o progresso industrial. A adesão e o aproveitamento de leis como a Lei do Bem e a Lei da Informática não apenas atestam o foco da empresa em pesquisa e desenvolvimento, mas também servem como um diferencial competitivo e uma demonstração de sua relevância estratégica para o país.



5.1 Histórico de Faturamento: Crescimento e Expectativas Otimistas

A trajetória financeira da SMAR revela um cenário de crescimento sólido e consistente ao longo dos anos, demonstrando a eficácia de sua estratégia de negócios e o impacto positivo de seu investimento em inovação.

O período entre **2018 e 2019** marcou um crescimento expressivo, com a Receita Bruta saltando de R\$ 26.028.149,00 para **R\$ 55.100.942,00**, um aumento de mais de **111%**. Esse salto inicial foi seguido por uma progressão robusta e sustentada, alcançando R\$ 72.947.056,00 em 2020, R\$ 82.885.973,00 em 2021, R\$ 91.629.110,00 em 2022 e **R\$ 98.625.590,00 em 2023**, aproximando-se da marca de R\$ 100 milhões. Em **2024**, a Receita Bruta atingiu **R\$ 107.720.921,00**, consolidando a empresa acima dessa marca e demonstrando sua força no mercado. Essa progressão contínua,

com aumentos anuais significativos, sublinha a capacidade da empresa de gerar valor e expandir sua base de mercado.

Este notável desempenho, que mostra a Receita Bruta da SMAR crescer aproximadamente **313,86% entre 2018 e 2024**, vai muito além de um mero indicador financeiro, revelando múltiplos aspectos cruciais da empresa e de seu papel na economia. Em apenas seis anos, a SMAR mais que triplicou sua receita. Tal feito atesta a excelência de sua estratégia e a eficácia de sua execução, ao transformar inovações em soluções de alto valor que ressoam com o mercado. Essa expressiva escalada se manteve firme mesmo diante dos desafios econômicos globais do período, evidenciando a resiliência e a capacidade de adaptação da empresa. Além disso, reflete uma gestão sólida e processos escaláveis, que foram essenciais para sustentar um crescimento de tal magnitude sem comprometer a eficiência ou a qualidade.

Em apenas **SEIS**

ANOS, a SMAR

mais que

TRIPLICOU SUA

RECEITA.

5.2 Lei do Bem: O Impulso à Inovação Tecnológica

A Lei nº 11.196/2005, conhecida como Lei do Bem, representa um pilar fundamental no estímulo à inovação no Brasil. Esta legislação concede incentivos fiscais significativos a empresas que investem em projetos de Pesquisa, Desenvolvimento e Inovação (PD&I) com foco em tecnologia. Para a SMAR, a aplicação desta lei resulta diretamente na redução de encargos fiscais, como o Imposto de Renda e a Contribuição Social sobre o Lucro Líquido.

Os benefícios vão além da esfera fiscal. Ao se qualificar para a Lei do Bem, a SMAR reafirma seu compromisso com a criação de novas tecnologias, processos e produtos, que não apenas aprimoram sua oferta, mas também contribuem para o avanço tecnológico do país. Este incentivo permite à empresa realocar recursos para P&D, acelerando o ciclo de inovação e mantendo sua liderança no mercado de automação industrial.



5.3 Lei da Informática: Competitividade e Capacitação Nacional

Complementando a Lei do Bem, a Lei nº 8.248/1991, ou Lei da Informática, é um instrumento de política industrial vital para o setor de tecnologia. Seu objetivo é fomentar a competitividade e fortalecer a capacitação técnica das empresas brasileiras que atuam na produção de bens e serviços de tecnologia da informação, automação e telecomunicações.



Para a SMAR, a Lei da Informática é um catalisador que impulsiona o desenvolvimento de produtos com alto valor agregado e conteúdo tecnológico nacional. Ao se beneficiar desta lei, a empresa não só aprimora sua infraestrutura de P&D e engenharia, mas também contribui para a formação de mão de obra especializada e a geração

de empregos qualificados no Brasil. Esta política reforça a capacidade da SMAR de competir globalmente, oferecendo soluções tecnologicamente avançadas que atendem aos mais altos padrões internacionais, enquanto fortalece a indústria nacional.

5.4 Diferencial Competitivo e Compromisso Estratégico

A utilização eficaz da Lei do Bem e da Lei da Informática representa um diferencial estratégico crucial para a SMAR. Essa habilidade não apenas evidencia uma gestão fiscal inteligente, mas, de forma mais significativa, demonstra um investimento substancial e direcionado à inovação tecnológica. Empresas que se qualificam para usufruir desses benefícios fiscais são invariavelmente reconhecidas pelo governo como atores fundamentais no desenvolvimento tecnológico e econômico do país.

Consequentemente, a capacidade da SMAR de se beneficiar dessas legislações, reafirma seu papel como uma empresa estratégica para o Brasil. Isso estabelece um ciclo virtuoso: o contínuo investimento em Pesquisa e Desenvolvimento (P&D) resulta em inovações que, por sua vez, recebem apoio de políticas governamentais. Esse suporte permite à SMAR disponibilizar produtos e serviços de vanguarda, impulsionando seu crescimento sustentável e estabilidade no longo prazo. Tal engajamento com a inovação, incentivada por políticas públicas, é a prova tangível da visão futurista da empresa e de seu alinhamento com os objetivos de desenvolvimento industrial do Brasil.



6. A TECNOLOGIA SMAR: CONFIABILIDADE E INOVAÇÃO

A SMAR solidifica sua posição no mercado por meio de um compromisso contínuo com o desenvolvimento tecnológico, oferecendo soluções que não são apenas avançadas, mas intrinsecamente confiáveis e necessárias para a otimização de processos industriais. A tecnologia SMAR é a força motriz por trás da eficiência e segurança em inúmeras operações globais. Seu diferencial tecnológico reside na expertise em protocolos de comunicação industriais e na arquitetura aberta. Como resultado desse compromisso, a SMAR possui 31 patentes de *software*, *hardware*, processo e mecânica registradas nos Estados Unidos e no Brasil, evidenciando sua capacidade contínua de inovação e robusta propriedade intelectual.

A digitalização de sinais é um pilar da sua abordagem, com a utilização de sensores de célula capacitiva para transmissores de pressão que mantêm o sinal digital desde a leitura até a saída do equipamento, assegurando alta precisão e estabilidade. A tecnologia **WirelessHART™** é outra inovação-chave, oferecendo comunicação sem fio robusta, com redes *mesh* auto-organizáveis, baixo consumo de energia e longa vida útil da bateria, ideal para otimizar instalações e coletas de dados em campo.



A SMAR também integra e domina uma vasta gama de protocolos de comunicação, incluindo **FOUNDATION FIELDBUS, HART, PROFIBUS PA, PROFIBUS DP, Modbus, OPC (DA, HDA, A&E e UA), MQTT, AMQP, REST, Websockets, DNP3 e IEC 61580/60870**. Essa flexibilidade garante a

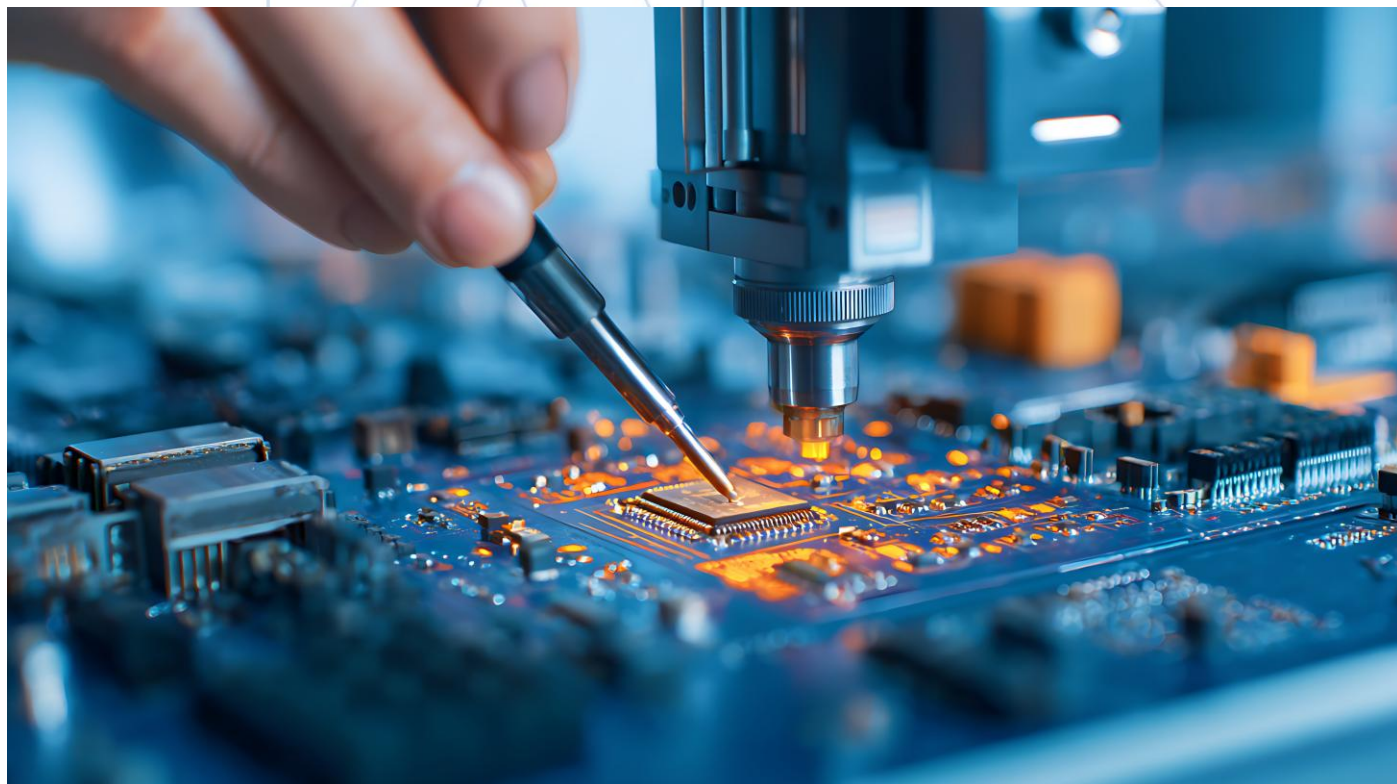
conectividade de suas soluções com praticamente qualquer sistema existente ou futuro, promovendo a interoperabilidade e a integração em ambientes industriais complexos.

O investimento em *software* e plataformas de última geração, como o uso de plataformas de 64 bits e soluções em nuvem para gerenciamento de dados e operações, posiciona a SMAR na vanguarda da Indústria 4.0. A adoção de tecnologias como contêineres Docker para lógicas de controle nas NovaENGINEs ilustra o compromisso com a portabilidade e a execução eficiente de aplicações.

Em suma, a tecnologia SMAR é sinônimo de:

- **Precisão e Estabilidade:** Através de sensores digitais e processamento avançado.
- **Interoperabilidade e Conectividade:** Suporte a múltiplos protocolos e padrões abertos.
- **Flexibilidade e Escalabilidade:** Soluções adaptáveis a qualquer porte e necessidade industrial.
- **Segurança e Confiabilidade:** Design robusto e padrões internacionais de engenharia.

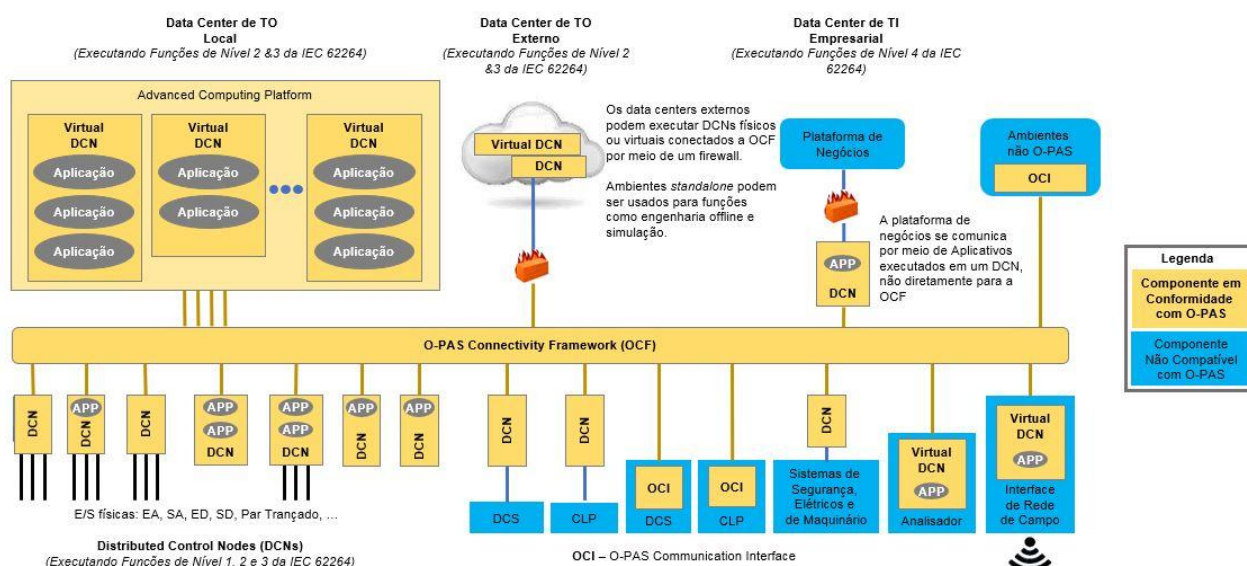
Essa base tecnológica ampla e inovadora é o que permite à SMAR desenvolver produtos e serviços essenciais, garantindo que as operações de seus clientes sejam mais eficientes, seguras e preparadas para o futuro.



6.1 O-PAS: A Revolução da Automação Aberta e Interoperável

A SMAR foi pioneira na implementação da tecnologia **Foundation Fieldbus**, o que lhe rendeu o reconhecimento de **"First in Fieldbus"**, um selo de excelência e inovação. Além disso, a empresa é um participante ativo e líder na promoção da **Arquitetura O-PAS™ (Open Process Automation Standard)**, um padrão abrangente que visa criar sistemas de automação de processos abertos, escaláveis, seguros e interoperáveis, independentes de um único fornecedor. Suas soluções, como a linha **NOVA** com seus **NovaDCNs** e **NovaENGINEs**, já nascem alinhadas a esses conceitos, garantindo compatibilidade e flexibilidade futuras.

Arquitetura O-PAS - Sistema de controle aberto, heterogêneo e com vários fornecedores



A indústria de automação de processos está em constante evolução, e a demanda por sistemas mais flexíveis, seguros e eficientes nunca foi tão grande. Nesse contexto, a Arquitetura O-PAS surge como uma iniciativa transformadora, prometendo redefinir a forma como os sistemas de controle são projetados e implementados globalmente.

O O-PAS é muito mais do que um novo protocolo; ele é um **"padrão dos padrões"**, uma arquitetura de referência que busca desvincular a automação de processos de soluções proprietárias e monolíticas. Seu objetivo central é permitir a construção de sistemas de automação que sejam:

- **Escaláveis:** Capazes de crescer e se adaptar a qualquer escala de operação, desde pequenas unidades até grandes complexos industriais, sem a necessidade de reengenharia completa.

- **Confiáveis e Seguros:** Projetados com foco inerente em robustez, resiliência e proteção avançada contra falhas operacionais e ameaças cibernéticas.
- **Interoperáveis:** Permitindo que hardware e software de diferentes fabricantes funcionem de maneira harmoniosa e integrada, eliminando barreiras de comunicação e compatibilidade.
- **Manuteníveis e Modernizáveis:** Facilitando atualizações e extensões do sistema sem a necessidade de paradas de processo prolongadas ou custosas.

A essência do O-PAS reside em seus atributos de qualidade fundamentais, que guiam todo o seu desenvolvimento. Estes incluem:

- **Segurança:** Proteção da operação, do pessoal e dos dados.
- **Resiliência:** Capacidade de o sistema operar mesmo sob condições adversas.
- **Confiabilidade:** Desempenho consistente e previsível.
- **Manutenibilidade:** Facilidade de diagnóstico, reparo e atualização.
- **Portabilidade:** Capacidade de transferir aplicações e lógicas de controle entre diferentes plataformas de hardware.



Além disso, o O-PAS enfatiza princípios operacionais-chave para uma automação verdadeiramente aberta:

- **Intercambiabilidade:** Componentes podem ser facilmente substituídos, reduzindo a dependência de fornecedores únicos.
- **Interoperabilidade:** Dispositivos e sistemas de diferentes origens podem se comunicar e operar de forma integrada, sem a necessidade de customizações complexas.

- **Modularidade:** A arquitetura é construída em módulos independentes, facilitando a expansão e a manutenção.

Em suma, o O-PAS representa uma visão para o futuro da automação industrial, onde a inovação é acelerada pela colaboração e os usuários têm maior liberdade na escolha e integração de tecnologias, culminando em sistemas mais eficientes, seguros e adaptáveis.



Aqui estão destacadas algumas ofertas-chave:

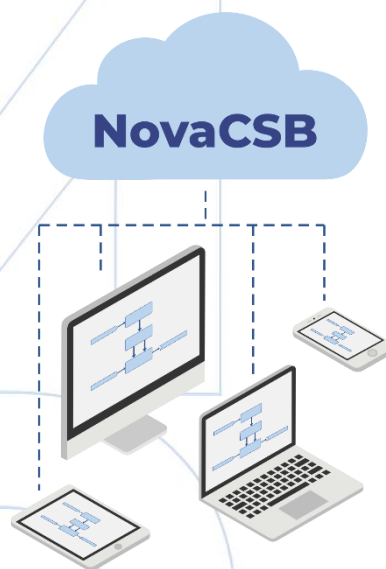
NovaDCN (Distributed Control Nodes): Os NovaDCNs da SMAR são computadores industriais robustos que possuem Certificado de compatibilidade O-PAS e estão alinhados com a versão 2.1 da arquitetura. Eles são projetados para atuar como soluções completas de controle distribuído, com portas *Ethernet* de alta velocidade e comunicação OPC-UA, garantindo alta performance e interconectividade. Além disso, funcionam como *gateways* essenciais, permitindo a integração de redes e sistemas legados (*Foundation Fieldbus*, *Modbus*, *HART*) à infraestrutura O-PAS.



NovaENGINEs: Estas são unidades de *software* inovadoras que são capazes de executar a lógica de controle em plataformas *Docker*. Essa abordagem confere portabilidade e flexibilidade, permitindo que a lógica de controle seja executada em qualquer *hardware* compatível com o O-PAS. As NovaENGINEs integram um Servidor OPC-UA para comunicação segura e um FB *Run Time* para a execução eficiente de blocos de função, lógicas IEC

61131-3 e IEC 61499.

NovaCSB (Nova Control Strategy Builder): Uma ferramenta de engenharia de controle que se destaca por ser uma Plataforma Web, permitindo a Configuração por diagrama de blocos de forma intuitiva. Compatível com todo e qualquer dispositivo, o NovaCSB oferece funcionalidades de configuração, supervisão e operação, inclusive para implementação em nuvem, via internet. Ele utiliza arquivos definidos pelo padrão O-PAS para descrever o *Information Model* dos blocos e gera arquivos AML para configuração, alinhando-se perfeitamente aos princípios de abertura do O-PAS.



- **DF126 DCN E/S Gateway:** Este *gateway* é crucial para a integração, pois permite a integração da rede O-PAS com as redes *Foundation Fieldbus*, *Modbus*, *HART* e de sinais de E/S convencionais. Ele fornece acesso a sistemas legados através do O-PAS *Signal*, garantindo que investimentos existentes possam ser incorporados na nova arquitetura O-PAS.

6.2 SMAR no OPAF: Liderança e Soluções Concretas na Era O-PAS



A SMAR não é apenas uma seguidora das tendências na automação industrial; ela é uma líder e protagonista ativa na definição do futuro desse setor. Sua participação como membro do OPAF (*Open Process Automation Forum*) e o desenvolvimento de soluções alinhadas ao O-PAS demonstram um compromisso profundo com a inovação aberta e a entrega de valor real a seus clientes.

Como membro ativo do OPAF, a SMAR contribui diretamente para o desenvolvimento e a promoção da Arquitetura O-PAS. Seu engajamento vai além da simples adesão; a SMAR se posiciona como protagonista no mercado, uma vez que suas soluções já foram concebidas com os conceitos e características deste padrão, diferenciando-se de outros fornecedores globais.

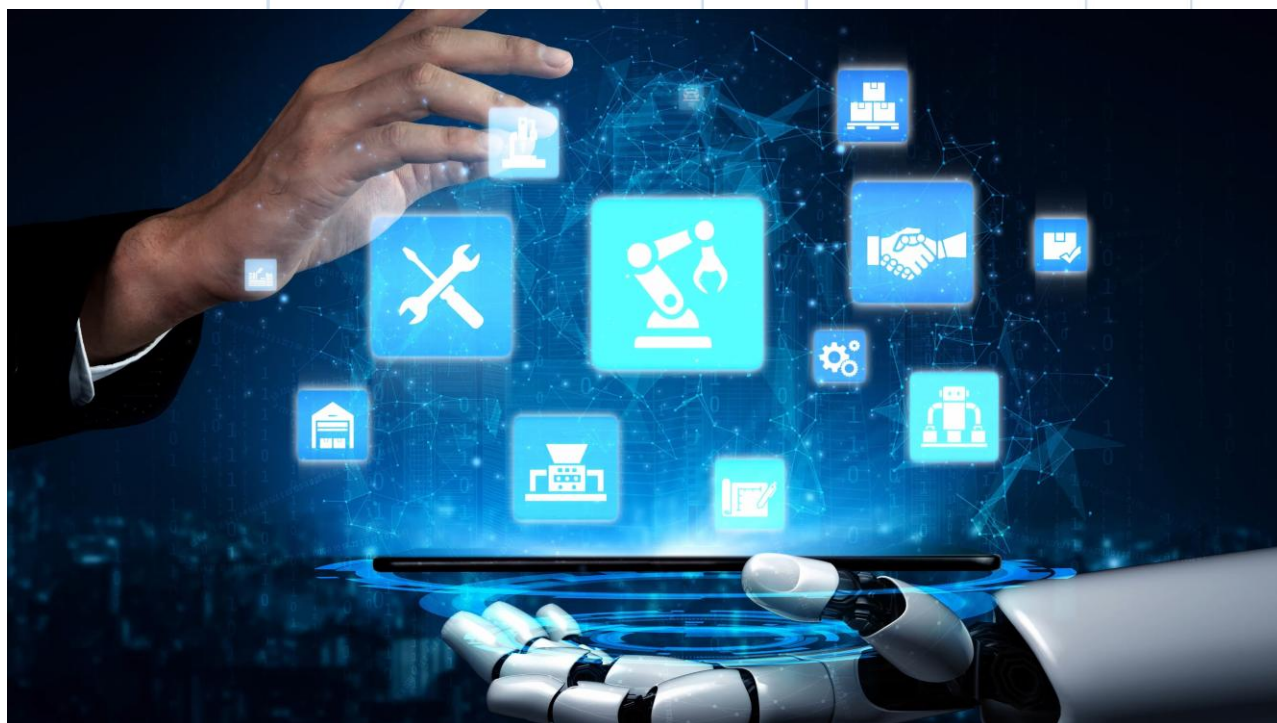
Esse protagonismo é evidenciado pela ativa participação em *Road Shows* globais, onde a SMAR promove o O-PAS e oferece aos usuários a oportunidade de interagir diretamente com a tecnologia, permitindo a criação de configurações O-PAS e testes online. Essa iniciativa reflete não apenas sua visão futurista, mas também sua capacidade de transformar conceitos avançados em realidade prática e acessível.

A linha de produtos e soluções da SMAR já incorpora a filosofia e os requisitos do O-PAS, garantindo que seus clientes estejam preparados para os desafios da automação do futuro.



7. PRODUTOS E SOLUÇÕES ABRANGENTES PARA A AUTOMAÇÃO INDUSTRIAL

A SMAR oferece um portfólio de produtos e soluções abrangente, projetado para atender a todas as etapas do processo de automação industrial, desde a medição de variáveis críticas até o controle sofisticado e a gestão inteligente de ativos. Sua oferta visa otimizar a produtividade, a eficiência e a segurança das operações de seus clientes.



7.1 Instrumentos de Medição de Alta Precisão:

Sua linha de instrumentos é fundamental para a coleta de dados confiáveis em campo. Isso inclui:



Transmissores de Densidade e Concentração (Série DT300): Com tecnologia patenteada, ideais para medições contínuas em líquidos.

Transmissores de Posição (Série TP300): Utilizando sensor Hall Effect para medições lineares e rotativas, sem contato mecânico.



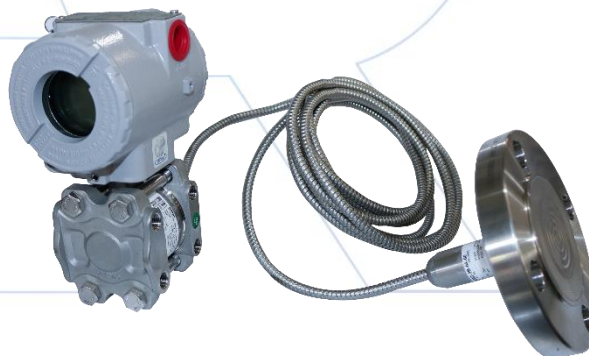
Transmissores de Pressão (Séries LD1.0, LD290, LD300, LD400 HART® e WirelessHART™): Equipamentos de alta exatidão para diversas aplicações (manométrica, absoluta, diferencial), incluindo versões WirelessHART™.

Transmissores de Nível por Onda Guiada (RD500): Usam o princípio TDR para medição direta, independente de variações de densidade ou temperatura.



Transmissores de Temperatura (Séries TT300, TT383, TT400 WirelessHART™ e TT481 WirelessHART™): Medições precisas com suporte a diversos tipos de sensores (RTDs, termopares), incluindo modelos de múltiplos canais e sem fio.

Selos Remotos (Série SR301): Soluções desenvolvidas para condições extremas de temperatura ou acesso limitado.



7.2 Atuação e Controle: Para a execução precisa das estratégias de controle, a SMAR oferece:

Atuadores Pneumáticos e Elétricos (Séries ACP, AD/AR/AL, AC500): Dispositivos confiáveis para posicionar elementos finais de controle, com opções para automação on/off e modulação contínua.



Posicionadores de Válvulas (Séries FY300, FY400, FY500): Conversores de sinal elétrico em posição mecânica, garantindo o posicionamento exato da haste da válvula e oferecendo diagnósticos avançados para manutenção preditiva.

Acessórios e Conversores de Sinal: Incluindo interfaces HART e PROFIBUS, e conversores para integração de sinais analógicos e digitais.

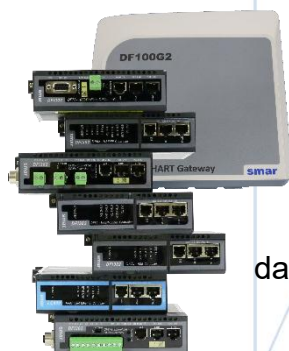
7.3 Plataformas de Controle e Automação: O cerne da inteligência de controle da SMAR:



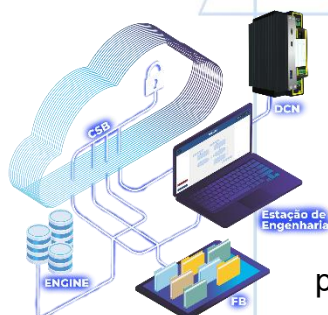
Controladores Digitais Multi-Loop (CD600Plus): Unidades compactas e versáteis que substituem múltiplos controladores tradicionais.



Controladores Lógicos Programáveis (LC800): Soluções robustas com conectividade Modbus-HSE para controle discreto e integração de I/Os.



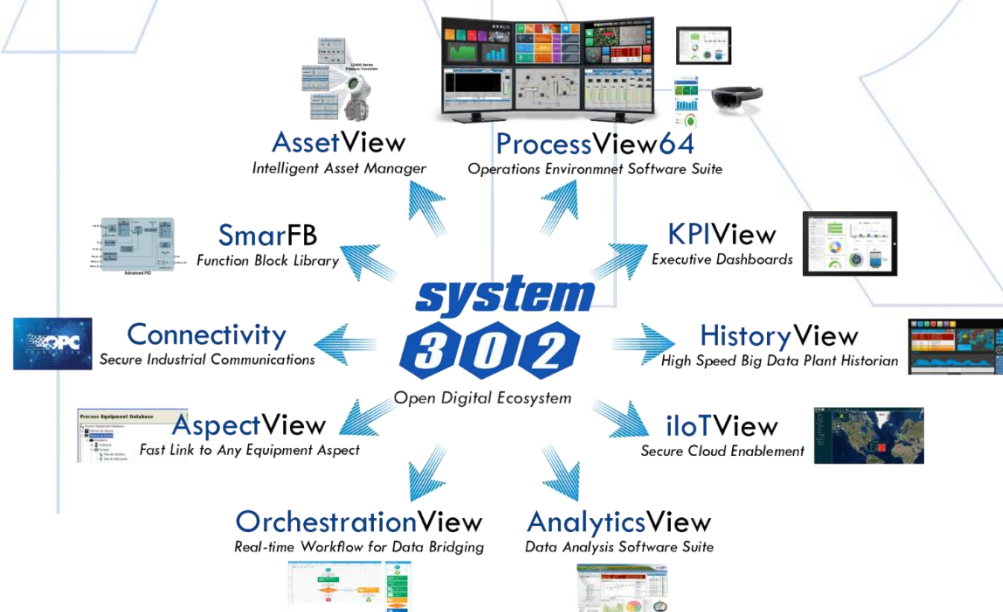
Plataforma DF1302 (SYSTEM302): A base do sistema de controle da SMAR, uma plataforma multiprotocolo e multiusuário que integra informações da planta e oferece redundância para alta disponibilidade.



Soluções O-PAS (Linha NOVA – NovaDCN, NovaENGINEs, NovaCSB): Equipamentos de última geração desenvolvidos em colaboração com a Intel, compatíveis com a arquitetura O-PAS, permitindo sistemas de controle distribuído, execução de lógicas em contêineres Docker e configuração baseada em web, revolucionando a interoperabilidade e a portabilidade.

7.4 Software e Gerenciamento Inteligente: Um conjunto de softwares que transforma dados em informações acionáveis:

- **Studio302 (Ambiente Integrado de Engenharia):** Ferramenta completa para configuração, gerenciamento e manutenção de redes e dispositivos.
- **AssetView (Gerenciador Inteligente de Ativos):** Otimiza a confiabilidade e o desempenho através do monitoramento online e análise de informações de diagnóstico.
- **ProcessView64 (Suite de Software para Operações):** Plataforma de visualização e controle para operadores e gestores, com redundância e conectividade universal, habilitada para ambientes web.
- **HistoryView (Historiador de Alta Velocidade para Big Data):** Gerencia grandes volumes de dados da planta, oferecendo análises e relatórios detalhados.
- **KPIView (Dashboards Executivos):** Ferramenta para visualização em tempo real de Indicadores Chave de Desempenho (KPIs).
- **iloTView (Habilitação Segura para a Nuvem):** Conectividade segura com a nuvem para aplicações da Indústria 4.0.
- **AnalyticsView (Suite de Análise de Dados):** Transforma grandes volumes de dados em inteligência acionável para melhorias de produtividade, eficiência e qualidade.
- **OrchestrationView e AspectView:** Soluções para orquestração de dados e acesso rápido a informações relevantes sobre equipamentos.



7.5 Produtos Didáticos:



A SMAR também investe na formação de novos talentos com Plantas Didáticas (PD3) e Kits Didáticos que replicam a realidade industrial, disponíveis em diversas tecnologias (HART, Fieldbus, PROFIBUS, WirelessHART e O-PAS), promovendo o conhecimento em automação industrial.

Essa vasta oferta de produtos e serviços demonstra a capacidade da SMAR de entregar soluções "end-to-end" que não apenas atendem, mas superam as expectativas dos clientes, garantindo processos industriais mais inteligentes, eficientes e seguros.

8. SERVIÇOS ESPECIALIZADOS E SUPORTE DEDICADO

O compromisso da SMAR com seus clientes estende-se além da oferta de produtos e soluções, abrangendo uma gama completa de serviços especializados e suporte técnico de excelência. Essa abordagem holística garante que as soluções implementadas funcionem com máxima eficiência e que o conhecimento técnico seja continuamente aprimorado e acessível.

8.1 Assistência Técnica Abrangente:

A SMAR oferece serviços de assistência técnica para seus produtos, garantindo a segurança, a confiabilidade e a agilidade que somente o fabricante pode proporcionar. Sua equipe de especialistas está pronta para:

Projetos de Instalações: Desenvolvimento de projetos elétricos e de instrumentação.

Execução e Supervisão: Realização ou acompanhamento de instalações de instrumentação e elétrica.

Certificações: Suporte para certificações de instalações analógicas ou digitais.



Comissionamento e Partida: Serviços de pré-comissionamento, comissionamento e apoio em partidas de plantas, garantindo a operacionalidade dos sistemas.

Suporte em Operação e Manutenção: Assistência à operação do projeto, apoio durante paradas para manutenções corretivas, preventivas e preditivas, além de apoios emergenciais e reparos em instrumentos.

Sintonia de Malhas de Controle: Otimização de sistemas de controle através de *software* dedicado.



8.2 Engenharia de Projetos e Montagens Industriais:

A SMAR possui grupos de profissionais especializados que oferecem contribuição valiosa em todas as fases do projeto. Sua expertise inclui:

Desenvolvimento de Programas Aplicativos: Criação de *softwares* para medição, controle, sequenciamento lógico e funcionalidade, com base nos documentos do usuário.

Gerenciamento de Projetos: Condução de projetos com documentação completa, seguindo as boas práticas do PMI (*Project Management Institute*).

Montagem de Painéis de Controle: Design e construção de painéis de controle, seja com base em projetos próprios ou do cliente, com documentação completa e foco nos testes de aceitação (FAT, SAT e SIT) conforme a norma IEC 62381.

Montagens Industriais: Serviços completos de instalação elétrica, mecânica e dos equipamentos de campo do sistema de controle.

8.3 Treinamento e Desenvolvimento de Conhecimento:

A SMAR acredita que o conhecimento é a chave para o sucesso. Por isso, oferece programas de treinamento robustos:

- **Módulos de Treinamento:** Abordam aspectos básicos e avançados dos produtos, protocolos e tecnologias aplicadas aos projetos.
- **Treinamentos Específicos:** Focados em manutenção, adaptados às necessidades da planta e da equipe, realizados em nossos centros de treinamento, nas instalações do cliente ou remotamente via SMAR EAD.
- **Tópicos Abrangentes:** Desde instrumentação básica e controle automático de processos até tecnologias e protocolos digitais avançados.



8.4 Suporte Técnico Acessível:

Para garantir que seus clientes tenham sempre o apoio necessário, oferece:

- **Suporte Online:** Disponível via e-mail (techsupport@smar.com.br) e telefone (+55 16 3946-3611), com respostas rápidas de engenheiros e técnicos qualificados.
- **Rede Global:** Uma rede mundial de negócios, engenharia e serviços técnicos para garantir assistência em campo e via internet.

Através dessa oferta completa de serviços e suporte, a SMAR não apenas entrega tecnologia, mas também um ecossistema de conhecimento e assistência que maximiza o valor e a longevidade das soluções de seus clientes, reforçando a parceria estratégica e o compromisso com a excelência operacional.



9. CONSTRUINDO O FUTURO DA AUTOMAÇÃO COM CONFIANÇA E INOVAÇÃO

A trajetória da SMAR é forjada sobre pilares sólidos de inovação, confiabilidade e compromisso com a excelência. Desde sua fundação em 1974, a empresa tem sido uma força motriz na automação industrial, não apenas acompanhando, mas moldando o futuro do setor. Seu pioneirismo, evidenciado pela liderança em tecnologias como *Foundation Fieldbus* e pela atuação estratégica na vanguarda da Arquitetura O-PAS™, reflete uma busca incessante por soluções que realmente fazem a diferença para a indústria global.

A solidez da SMAR transcende sua capacidade tecnológica. Economicamente, a empresa demonstra um crescimento robusto e sustentado, com um faturamento que mais que triplicou em seis anos, atingindo a marca de R\$ 107 milhões em 2024. Este desempenho financeiro é corroborado por uma gestão transparente, auditada regularmente por firmas reconhecidas, garantindo a integridade de suas operações. As certificações de qualidade ISO 9001, mantidas desde 1992, e a conformidade com rigorosos padrões internacionais, são testemunhos de um compromisso inegociável com a excelência em cada produto e serviço.



A responsabilidade da SMAR estende-se além dos resultados financeiros e tecnológicos. A empresa integra profundamente os princípios de ESG (*Environmental, Social e Governance*) em sua estratégia. Ambientalmente, impulsiona a sustentabilidade através do uso de energia renovável certificada e da gestão eficiente de recursos. Socialmente, cultiva um ambiente de trabalho ético e inclusivo, reconhecido como *Great Place to Work* (GPTW), e engaja-se ativamente com a comunidade. Em termos de governança, o robusto Programa de Integridade da SMAR assegura uma política de tolerância zero contra irregularidades, reforçando a ética, a conformidade e a transparência em todas as suas relações.

Com um portfólio abrangente de produtos de alta precisão – muitos dos quais patenteados e fabricados no Brasil sob os mais altos padrões de qualidade – e um ecossistema completo de *softwares* e serviços especializados, a SMAR oferece soluções *end-to-end* que otimizam a produtividade, eficiência e segurança de operações em diversos segmentos de mercado. O suporte dedicado, a engenharia de projetos e os programas de treinamento demonstram a parceria contínua com seus clientes, garantindo que a tecnologia seja sempre aplicada com o máximo valor.

A SMAR convida seus clientes a fazerem parte de uma jornada onde a inovação e a confiança caminham juntas. Ao escolher a SMAR, clientes optam por um parceiro que não apenas fornece tecnologia de ponta, mas que compartilha um compromisso duradouro com a excelência, a ética e o sucesso mútuo. A empresa está pronta para transformar os desafios atuais em oportunidades de crescimento, construindo o futuro da automação industrial com a inteligência, a segurança e a integridade que os parceiros esperam e merecem.

HISTÓRICO DE ALTERAÇÕES

Revisão: 00

Data: 17/11/2025

Elaborado por: Suzana Teixeira de Almeida

Revisão: Guilherme José de Souza Moretti

Aprovado por: Libanio Carlos de Souza

Descrição: Fundamentos, Crescimento e Liderança de Mercado

REVISÃO	ELABORAÇÃO	APROVAÇÃO	DESCRIÇÃO
00	03/11/2025	03/11/2025	Emissão inicial.

smar

Technology Company

Fale conosco:



Nova Smar S/A
www.smar.com.br
+55 (16) 3946-3599

Rua Dr. Antônio Furlan Junior, 1028
Sertãozinho, SP, Brasil CEP - 14.170-480